



**CODIALWEB  
NÉGOCE**



**L'ERP ÉVOLUTIF IDÉAL  
POUR LES PETITES ENTREPRISES**

## À QUI EST-CE DESTINÉ ?

Ce logiciel de gestion commerciale est destiné aux petites entreprises ayant une activité d'achat-revente ou de production de biens et de services.

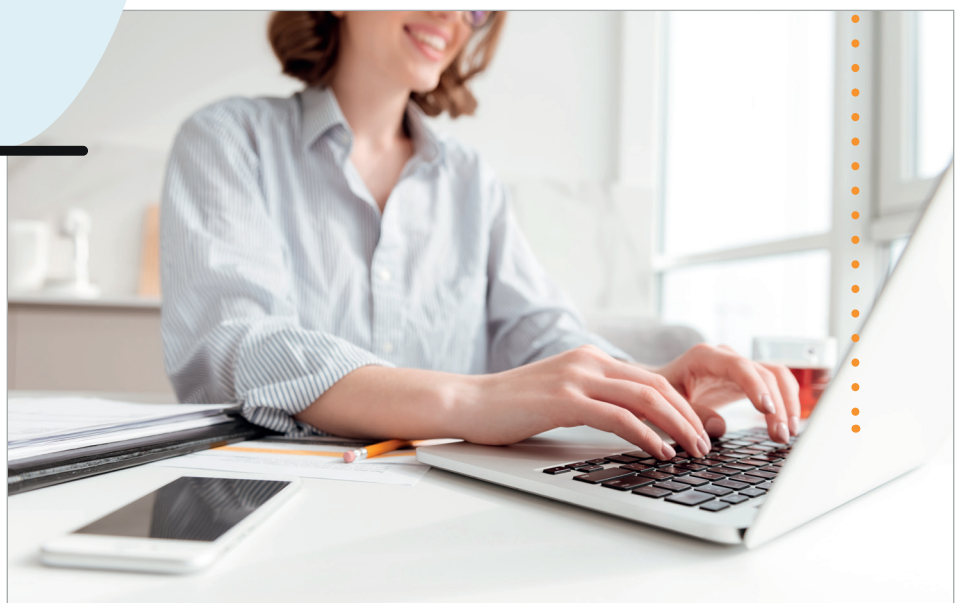
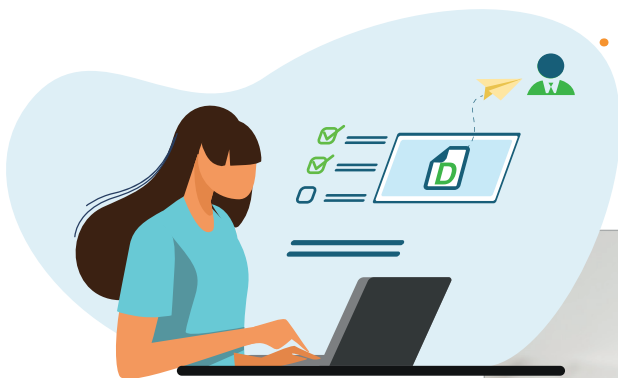
Grâce à son accès en ligne, il offre de nombreux avantages :

- **Il ne nécessite pas un investissement initial coûteux pour sa mise en place** (acquisition et paramétrage serveur, mise en place de sauvegardes, mises à jour ...). La mise à jour et les sauvegardes sont réalisées régulièrement par l'hébergeur.
- **Son coût fixe mensuel vous permet de respecter votre budget** sans surcoûts.
- **Vous gagnez en flexibilité et en réactivité** en pouvant vous connecter à votre logiciel de gestion commerciale à n'importe quel endroit et n'importe quel moment !

## POUR QUOI FAIRE ?

Le logiciel de gestion CodialWeb propose toutes **les fonctions essentielles et indispensables pour gérer son activité** :

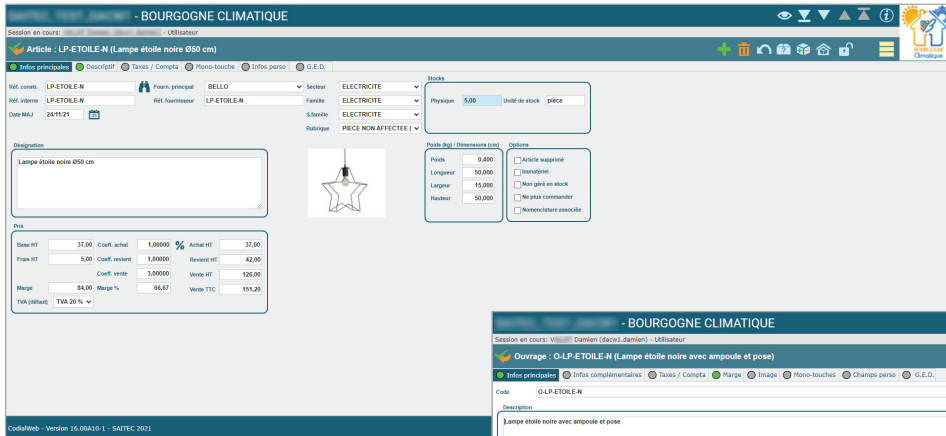
- Réalisation de documents de Ventes clairs et attrayants,
- Gestion des commandes et réceptions fournisseurs,
- Définition des prix de vente selon des coefficients d'achat, de revient et de vente,
- Gestion simplifiée des stocks par établissement,
- Analyses statistiques et graphiques (*Marge, CA, TVA, Achats, Ventes...*),
- Saisie des règlements clients,
- Transfert en comptabilité vers votre logiciel de comptabilité.



# EN DÉTAIL

Fort d'une longue expérience dans la gestion, CodialWeb propose des fonctionnalités de base qui vont bien plus loin que la majorité des solutions en ligne de devis/facture :

## ■ Gestion des articles et des ensembles (ouvrages)



✓ Gestion des stocks,

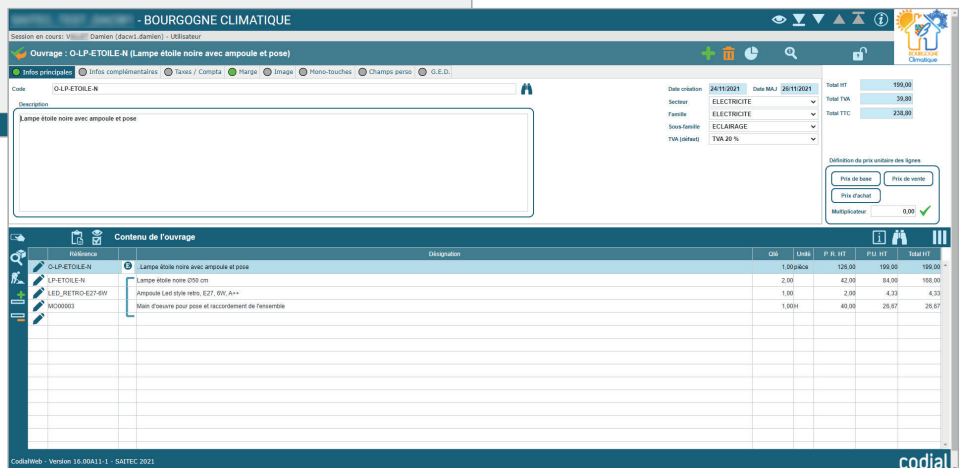
✓ Saisie des dimensions et poids pour le colisage.

✓ Calcul des prix selon des coefficients.

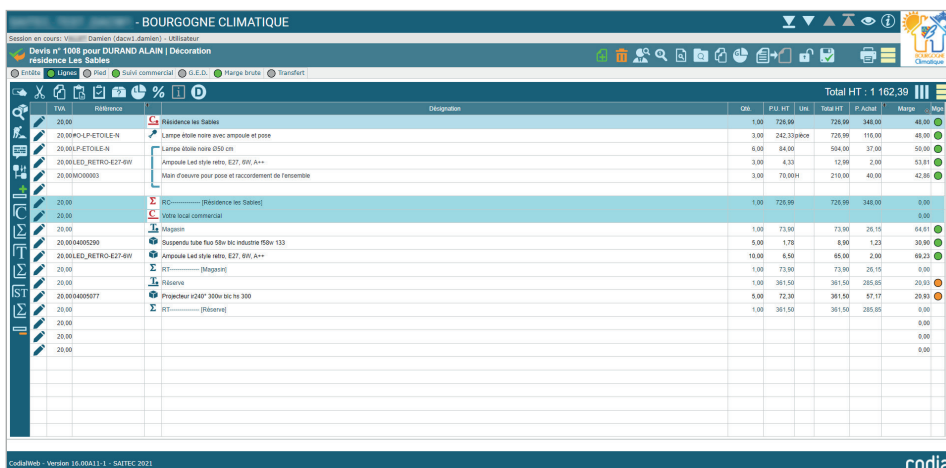
✓ GED pour enregistrer les documents liés (*notices, plans...*).

✓ Gestion des familles.

✓ Création de champs personnalisés.



## ■ Structure de documents multiniveaux (chapitres, titres, sous-titres).



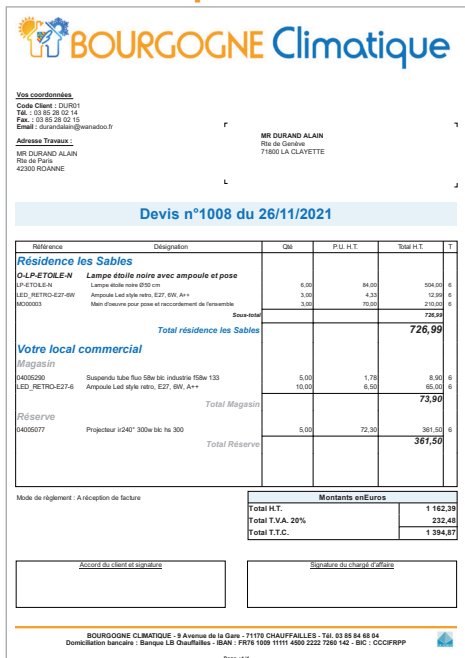
✓ Analyse de la marge globale et à la ligne.

✓ Suivi commercial des devis (*statut, motif de refus, date d'envoi, dates de relance, date de rdv, zone*).

✓ Outil de répartition de frais sur l'ensemble des lignes.

✓ Suivi de la vie du document (*document parent/enfant, duplication*).

## ■ États d'impression standard configurables (personnalisation possible).



**BOURGOIGNE Climatique**

Vos coordonnées  
 Code Client : DUR01  
 Tél. : 03 85 28 02 14  
 Fax : 03 85 28 02 15  
 Email : csi@codialweb.com

Adresse Travaux :  
 MR DURAND ALAIN  
 Pts de France  
 42000 ROANNE

MR DURAND ALAIN  
 Pts de France  
 71800 LA CLAYETTE

**Devis n°1008 du 26/11/2021**

Référence	Désignation	Qté	P.U. HT	Total HT	T
<b>Résidence les Sables</b>					
OLPEYOLE-N	Lampe étoile noire avec ampoule et pose	6,00	94,00	564,00	€
LED_RETRO-E27-6W	Ampoule Led style rétro, E27, 6W, A++	3,00	4,33	12,99	€
M02023	Manif d'éclairage pour pose et raccordement de l'ensemble	3,00	70,00	210,00	€
Sous-total				786,99	
Total résidence les Sables				726,99	
<b>Votre local commercial</b>					
Magasin					
0405200	Suspendu tube fluo 58w bic industrie 158w 133	5,00	1,78	8,90	€
LED_RETRO-E27-6	Ampoule Led style rétro, E27, 6W, A++	10,00	6,50	65,00	€
Total Magasin				73,90	
Réserve					
0405077	Projecteur ic3407 300w bic hc 300	5,00	72,30	361,50	€
Total Réserve				361,50	
Total H.T.				1 162,39	
Total T.V.A. 20%				232,48	
Total T.T.C.				1 394,87	

Montants en Euros

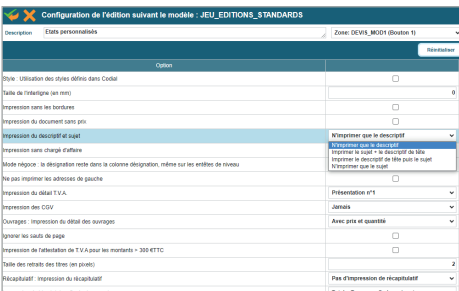
Mode de règlement : A réception de facture

Accord du client et signature

Signature du chargé d'affaires

BOURGOIGNE CLIMATIQUE - 9 Avenue de la Gare - 71170 CHAUFFAILLES - Tél. 03 85 84 88 04  
 Domiciliation bancaire - Banque LB Chauffailles - IBAN : FR75 1009 11111 4002 2202 7200 142 - BIC : CCCCFFPP

✓ Modification facile du papier à entête et des CGV liées.



Configuration de l'édition suivant le modèle : JEU\_EDITIONS\_STANDARD

Impression : Class. personnalisée Zone: DCHV\_M03H (devisen %)

Options:

- Page: Utilisation des colonnes définies dans l'entête
- Date de l'étiquette (en mm)
- Impression sans les bordures
- Impression du document sans prix
- Impression du descriptif et ajout
- Impression sans charge d'affaires
- Mode régime: la désignation reste dans la colonne désignation, même sur les entêtes de niveau
- Ne pas retourner les données de gauche
- Impression du détail T.V.A.
- Impression des CGV
- Options: Impression du détail des ouvrages
- Ignorer les sauts de page
- Impression de l'abandon de T.V.A. pour les montants > 300 € TTC
- Date des retards des titres (en jours)
- Récapitulatif: Impression du récapitulatif
- Impression du titre initial au lieu du document

Options de l'impression:

- N'imprimer que le descriptif
- N'imprimer que le régime
- Imprimer le cout + le descriptif de base
- Imprimer le descriptif de base plus le cout
- N'imprimer que le cout

Présentation d'ité

Avec prix et quantité

Jamais

Pas d'impression de récapitulatif

Total x Taux de TVA x Coefficient

✓ Nombreuses possibilités d'impressions par simple formulaire.

✓ Possibilité d'ajouter un descriptif supplémentaire article avec mise en forme personnalisée (police, couleur, grasse...).

## QUESTIONS

**Si demain mon activité se développe, pourrais-je récupérer mes données ?**

Oui, la base de données est exportable et est compatible avec les versions Codial Négoce PME/Entreprise en version Cloud ou locale. Ainsi, vous pourrez migrer facilement, tout en conservant vos habitudes, vers une offre plus complète et modulaire : *applications mobiles, Centre d'Actions, CRM, Intranet/Extranet, Décisionnel, Réservation d'articles, Traçabilité des lots, envoi de SMS personnalisés...*



**La solution de gestion CodialWeb est-elle conforme avec la réglementation française ?**

Oui, CodialWeb est une solution logicielle française, hébergée en France, qui répond aux obligations légales françaises et européennes. Si demain, la réglementation française venait à évoluer, CodialWeb évoluerait aussi simultanément.

**Comment se déroulent les mises à jour ?**

Le web évoluant constamment et les besoins des entreprises aussi, le produit sera amené à évoluer régulièrement. Vous bénéficierez toujours de la dernière version. Pour limiter l'impact sur votre activité, vous serez informé à l'avance des opérations de maintenance qui se dérouleront généralement entre 12h et 14h.